



SILDAHL JETT AIR-ET

BAXTER X BW MARSHALL
0200HO00528 DPF BRC BLF BYF CVF

aAa: 135246 DMS: 234,123 Kappa Caseina: AB Beta Caseina: A2B



MACE-G / 08-14

GMACE TPI: 2191

394 Hijas 177 Rebaños 97% Rep..

PRODUCCIÓN	Leche: 1195	NM\$: 669
	Grasa: 63 Grasa(%): 0.07	CM\$: 619
	Proteína: 18 Proteína(%): -0.06	FM\$: 700

RASC. AUX.

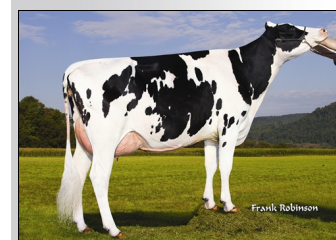
Facilidad de parto:	5.0%	99% Rep..
Facilidad de Parto de las Hijas:	4.3%	84% Rep..
Crías del toro que nacen muertas:	6.5%	97% Rep..
Crías de las hijas que nacen muertas:	6.6%	83% Rep..
Células Somáticas:	2.61	94% Rep..
Vida Productiva:	5.6	87% Rep..
Fertilidad de las hijas:	1.1	88% Rep..



TWOMEIER JETT AIR 1956



HILLTOP-LLC JETT AIR 4459



SILDAHL JETT MECHANIC

Fotos de mas hijas

272 Hijas 142 Rebaños 95% Rep..

MACE / 08-14

PTAT: **2.72** Comp. Ubre: **2.24** Comp Patas: **2.95**

EST

TIPO	Estatura	Baja	Alta	+1.30
	Fortaleza	Débil	Fuerte	+0.88
	Profundidad Corporal	Poco Prof.	Profunda	+1.16
	Carácter Lechero	Cost. Cerrada	Cost. Abierta	+1.99
	Ángulo Grupa	Isq. Altos	Isq. Bajos	+1.43
	Anchura de Grupa	Estrecha	Ancha	+1.74
	Patatas Vista Lateral	Rectas	Curvas	-0.73
	Patatas Vista Posterior	Cerradas	Aplomadas	+3.63
	Ángulo Talón	Bajo	Profundo	+2.48
	Comp. de Miembros y Aplomos	Bajo	Alto	+3.25
	Inserción Anterior	Débil	Fuerte	+2.13
	Altura Inserción Posterior	Baja	Alta	+4.37
	Anchura Inserción Posterior	Estrecha	Ancha	+4.02
	Ligamento Suspensor Medio	Débil	Fuerte	+2.94
	Profundidad Ubre	Profunda	Poco Prof.	+1.23
	Colocación Pezones Anteriores	Abiertos	Cerrados	+1.48
	Colocación Pezones Posteriores	Abiertos	Cerrados	+1.80
	Longitud Pezones	Cortos	Largos	+0.61